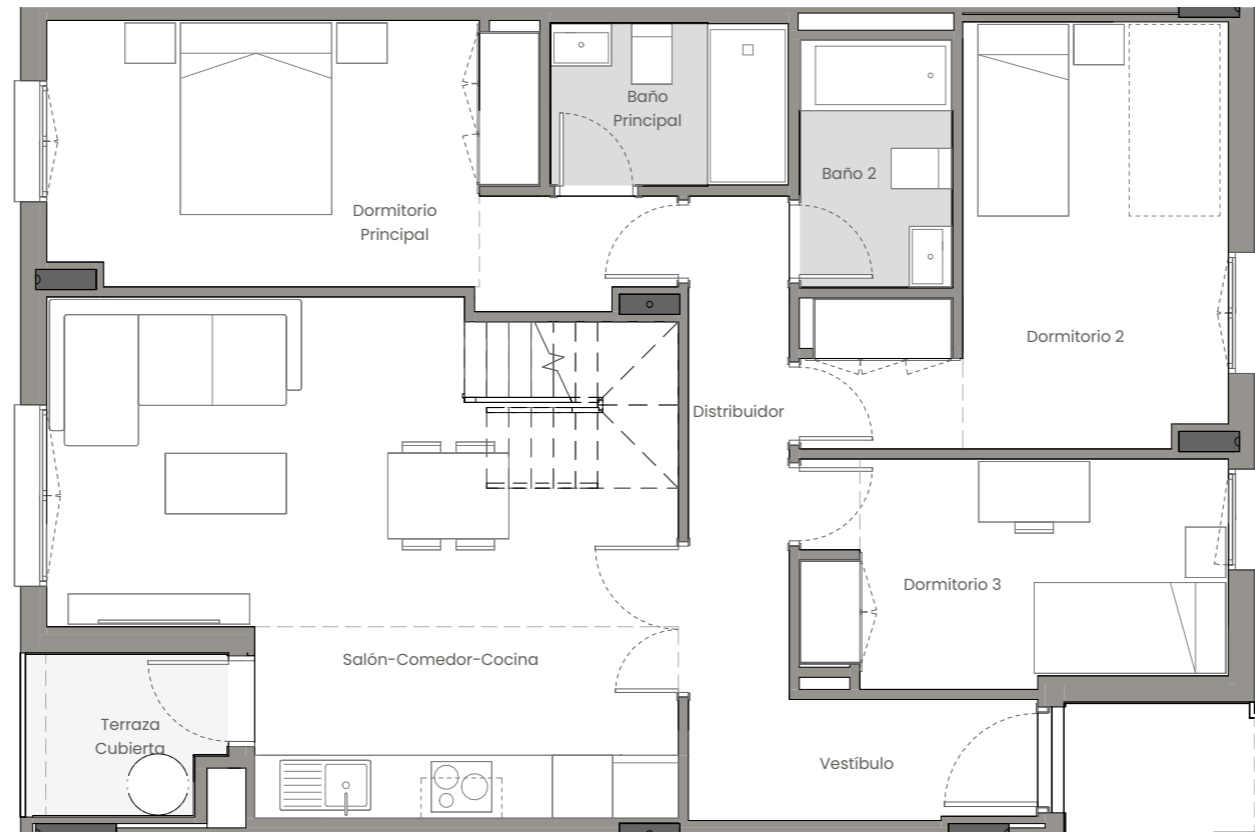
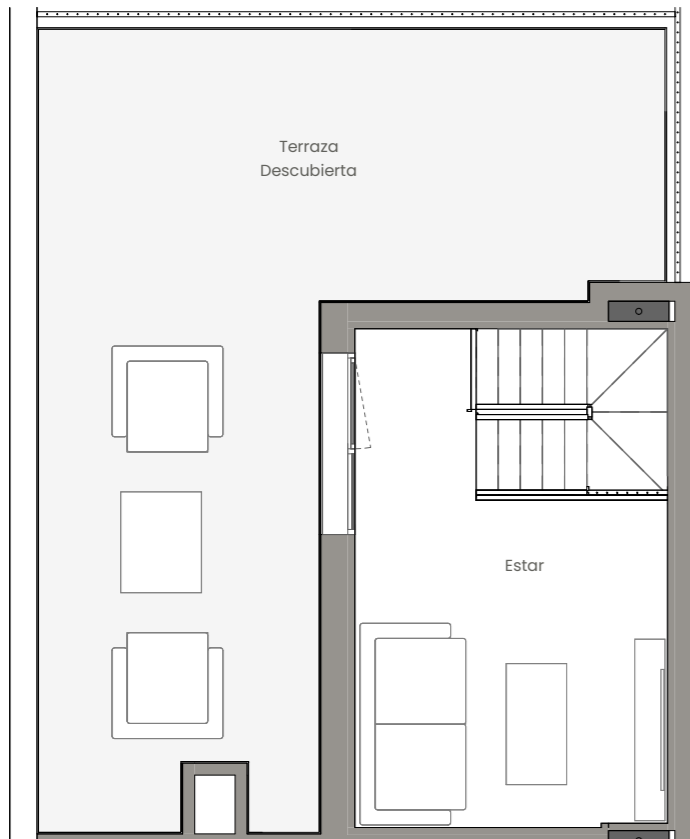


EMPLAZAMIENTO



CUADRO DE SUPERFICIES

Vestíbulo	2,92 m ²
Salón-Comedor-Cocina	27,93 m ²
Distribuidor	6,19 m ²
Dormitorio Principal	14,29 m ²
Dormitorio 2	13,38 m ²
Dormitorio 3	9,28 m ²
Estar	15,30 m ²
Baño Principal	3,76 m ²
Baño 2	3,67 m ²
Total Sup. Útil Interior	96,72 m²
Terraza Cubierta	3,07 m ²
Terraza Descubierta	30,78 m ²
Total Sup. Útil Exterior	33,85 m²

Superficie construida propia	112,47 m²
Superficie construida con ZZCC*	126,16 m²

Según Decreto BOJA 218/2005	
Superficie útil total	106,39 m²
Superficie construida con ZZCC	138,78 m²

*No se incluyen terrazas

Vivienda 069 - Bloque B2 - Escalera E2 - Planta P02 - Puerta G



La información aquí contenida puede ser modificada durante el transcurso de la ejecución de la obra por exigencias técnicas y jurídicas, sin que ello implique menoscabo en el nivel global de calidades. El mobiliario, incluido el de cocina y terraza, se refleja meramente a efectos decorativos. Asimismo, el césped artificial representado en los patios no se incluye en la oferta. Los peldaños de acceso a la vivienda y salidas a patios, puede alterarse en función de la rasante de las calles y corresponde a la D.F. fijar el criterio.